

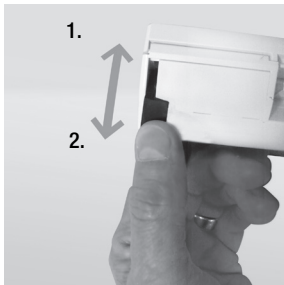
## 1. Légbevezető elemek működése:

A higroszabályozású légbevezető elemek (EMM, EHA, EAR és EHT) beépített páraérzékelővel rendelkeznek, amelyek a belső páratartalom változása alapján, a pillanatnyilag érzékelt (termelt) pára mértékének megfelelően, automatikusan nyitják és zárják a légáteresztő zsalut. Higroszabályozás nélküli típusok: (EMF, EFR, EFA, EAF és EFT)



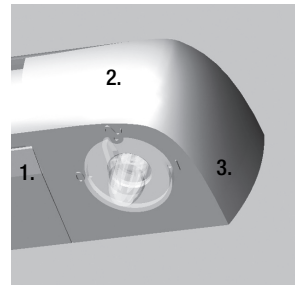
**1. ábra: Nyílászáróba építhető légbevezető**

A lakószobák nyílászáróiba (EMF, EFR, valamint az EMM, EHA, EAR, EAF egyes típusai), illetve falátvezetéses úton építhető (EHT-780 típus) standard kivitel záróretesszel rendelkezik, melynek segítségével szélsőséges időjárás (rendkívüli hideg, orkánszerű szél) esetén lehetővé válik a zsalu bezárása, minimum helyzetbe. A megfelelő belső légforgalom érdekében a légbevezető elemet csak igen indokolt esetben javasolt lezárni.



2. ábra: A lezáró zsalu működése:

- 1. lezárt helyzet**  
(higroszabályozás inaktív)
- 2. nyitott helyzet**  
**(higroszabályozás aktív)**
- 3. maximális nyitott helyzet**  
(higroszabályozás inaktív)



*Lezárt helyzetben a páraérzékelő a zsalut magas páratartalom esetén sem nyitja!*

Az egyes helyiségek nyílászáróiba beépített (EMM 916, EHA 753, EHA 755, EFA 580, EFA 581, EAR 202, EAR 203, EAR 289, EAR 294, és EAF 309, EAF 323), valamint ezek színes változatai, vagy falátvezetésbe építhető elemek (EHT 957, EHT 022, EFT 840, EFT-026) növelt és rögzített minimum léghozamú, záróretessz nélküli légbevezető elemek, a nyílt égésterű gázkészülékek (pl. cirko, gáztűzhely), égési levegőjének utánpótlását, ezen keresztül a biztonságos üzemeltetést hivatottak biztosítani.

**Felhívjuk szíves figyelmét, hogy az említett gázkészülékekhez alkalmazható légbevezető elemek légáteresztő réseit, a saját és környezete testi épsége, illetve az égéstermékek visszaáramlásából származó eseteleges mérgezőes balesetek megelőzése érdekében szigorúan tilos eltömíteni!!!**

**Karbantartás:**

A légbevezető elemek szerkezeti egységeinek megbontása nélkül évente egy-két alkalommal, a szennyeződés mértékének megfelelően tisztítás javasolt. A műanyag szerkezeti elemeket nedves anyaggal történő tisztítása megengedett, vegyi anyagot tartalmazó mosószeres tisztítás nem javasolt. A műanyag szerkezeti egységeket akár mosogatógépben is moshatja.

**Figyelem!**

**A légbevezető elembe beépített páraérzékelő pántköteget vegyi anyag nem érheti!!**