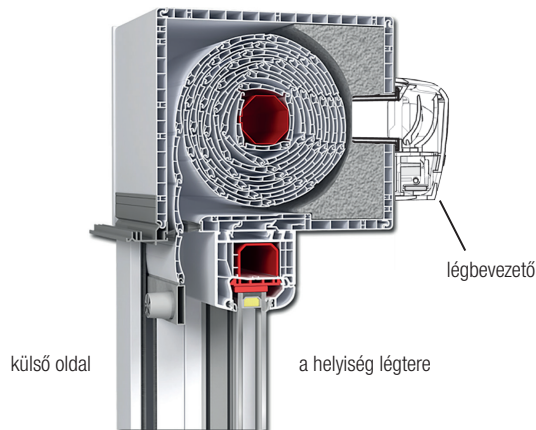


A belsőtokos, más néven ablak fölé szerelt redőnyre szerelhető EAH² típusú Aereco légbevezető elemek egy, a redőnytokba **szellőzőrésen keresztül engedik be a frisslevegőt** a helyiségbe. A rés kiképzése befolyásolja a szellőző levegő mennyiségét, így **a megfelelő méretű szellőzőrés elengedhetetlen feltétele a kívánt légmennyiség beáramlásának.**

A szellőzőrés legegyszerűbben a gyártás folyamán alakítható ki, de megvalósítható az utólagos marás is a már beépített redőnytokra. Amennyiben résekkel ellátott redőnytokokat építenek be, különösen figyelni kell arra, hogy a résekkel ellátott redőnytokok a tervezett helyekre kerüljenek.



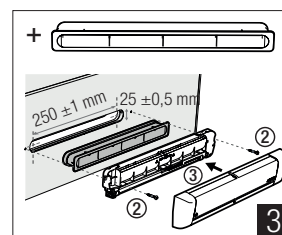
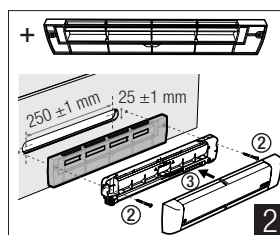
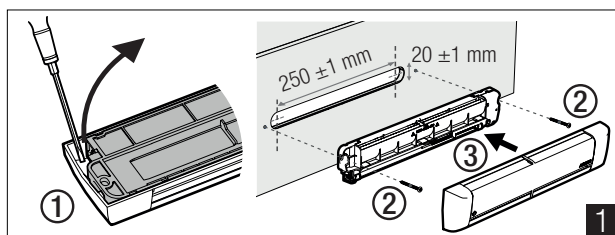
EAH² légbevezető beépítve ablak fölé szerelhető redőnytokra

A szellőzőrés kialakítása a redőnytok belső oldalán és a légbevezető felszerelése:

FIGYELEM: KIALAKÍTÁS ÉS FELSZERELÉS ESETÉN ÜGYELJEN ARRA, HOGY A REDŐNY NE SÉRÜLJÖN! JAVASOLJUK, HOGY A BEÉPÍTÉST LEENGEDETT REDŐNY MELLETT VÉGEZZE!

A BELSŐ OLDALON:

- Alakítsa ki a szükséges, megfelelő méretű szellőzőrészt a redőnytok belső oldalán az alábbi ábra szerint. Ajánlott szerszám: felsőmaró.
- Pattintsa ki a légbevezetőt a külső borításából.
- Rögzítse a
 1. esetben: a légbevezetőt
(rész mérete: 1 x 250 mm hosszú, 20 mm magas)
 2. esetben: a légmennyiség növelő talpazatot és a légbevezetőt
(rész mérete: 1 x 250 mm hosszú, 25 mm magas)
 3. esetben: illessze helyére az átvezető elemet, majd a légmennyiség növelő talpazatot és a légbevezetőt
(rész mérete: 1 x 250 mm hosszú, 25 mm magas)



a 2 db - nem tartozék, ajánlott csavarméret $\varnothing 3$ mm vagy $\varnothing 4,5$ mm gombfejű - csavarral redőnytokon helyiség felőli oldal kialakított résre.

- Pattintsa helyére a légbevezető borítását.

KÜLSŐ OLDALON: tekintettel arra, hogy a levegő a redőnytok és a redőnylécek között áramlik át külső oldali esővédő elem nem szükséges.

FIGYELEM! A BELSŐ REDŐNYTOK EGYÉB RÉSEIN A RÉST NEM LEHET KIALAKÍTANI, MERT AZ SZERKEZETILEG GYENGÍTENÉ A REDŐNYTOKOT!

**A FENTIEKTŐL ELTÉRŐ, SZAKSZERŰTLEN BEÉPÍTÉS KÖVETKEZMÉNYEIÉRT
AZ Aereco Légtechnika Kft. SEMMINEMŰ FELELŐSSÉGET NEM VÁLLAL!**