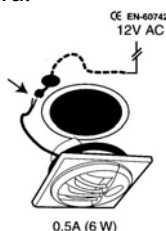


TDA típusú (Mozgásérzékelős) légelvezető elemek szereléséhez

A beépítés vízszintesen (mennyezeten) történhet.

12 V AC típusok

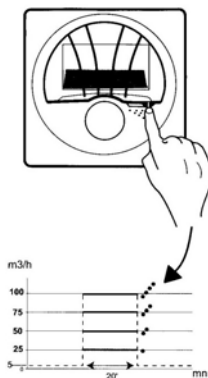
1. Kösse a légelvezetőt az előre kiépített 12 V-os DC hálózatra.



2. Helyezze a légelvezetőt az Ø125mm-es légcsatorna kiállásba.

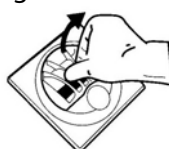


3. Állítsa be a kívánt maximális légszállítás értékét az ábrának megfelelően.

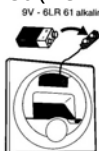


9 V DC típusok

1. Emelje le a TDA légelvezetőn található műanyag rácsot.



2. Csatlakoztassa a 9 V-os alkáli elemet (nem tartozék).



3. Helyezze be a légelvezetőbe a 9 V-os alkáli elemet (nem tartozék).



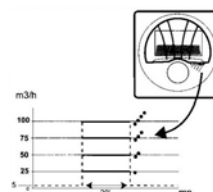
4. A műanyag rácsot helyezze vissza a légelvezetőre.



5. Helyezze a légelvezetőt az Ø125mm-es légcsatorna kiállásba.

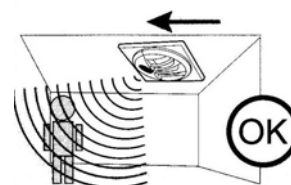
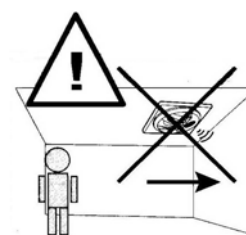


6. Állítsa be a kívánt maximális légszállítás értékét az ábrának megfelelően.



Megjegyzés:

Ügyeljen a légelvezető elhelyezésére, mivel a mozgásérzékelő érzékelési tartománya behatárolt.



A fentiekől eltérő, szakszerűtlen beépítés következményeiért, az Aereco Légtechnika Kft. semminemű felelősséget nem vállal!

Aereco Légtechnika Kft.

1139 Budapest, Fáy u. 20.

Tel: (1)214-4421, (1)214-4377 Fax: (1)225-0373

E-mail: aereco@aereco.hu Internet: www.aereco.hu